

Area Qualtrosola Comune di Galeata

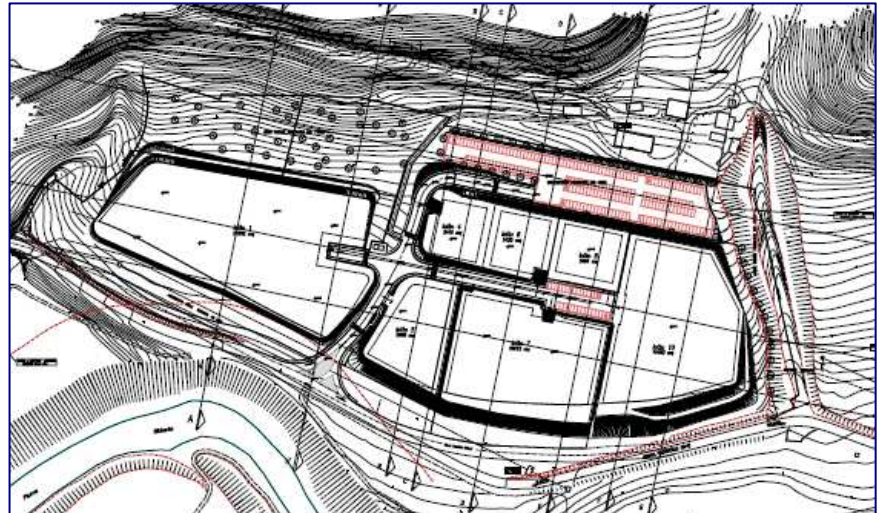
DESCRIZIONE URBANISTICA

L'area è situata nel Comune di Galeata, a monte del fiume Rabbi, lungo un pendio leggermente declive in fregio alla S.S. 310 Bidentina.

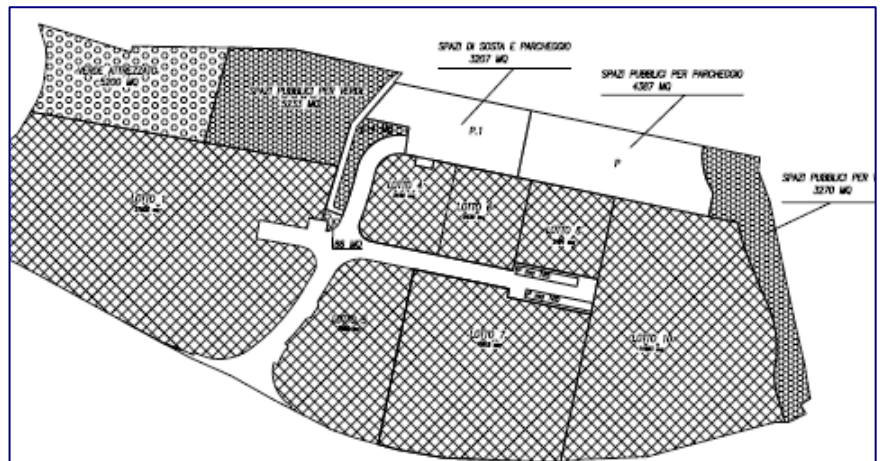
L'area è zonizzata come Sottozona D1 "Produttiva Artigiano Industriale", ai sensi del P.R.G. del Comune di Galeata. Il contesto ambientale è caratterizzato a monte dalle pedici di un rilievo boscato ed a valle, lungo la S.S. 310, da insediamenti produttivi fino alla vicina area artigianale di S.Sofia.

Il nuovo tracciato di progetto della S.S. 310, prevede nel tratto interessato dalla lottizzazione, l'eliminazione dell'andamento sinuoso che la caratterizza. Inoltre l'utilizzo della sede della strada vicinale di uso pubblico esistente consente di servire i fabbricati a monte ed una distribuzione dei lotti baricentrica che riduce lo sviluppo lineare della viabilità di lottizzazione a vantaggio della superficie fondiaria e dell'economicità d'intervento.

Il progetto di PUA prevede la realizzazione di opere di urbanizzazione primaria e secondaria volte alla creazione di un'area attrezzata per l'insediamento di imprese artigiano produttive. Consiste nella realizzazione della viabilità di lottizzazione, dei parcheggi pubblici primari e secondari, del verde attrezzato e degli spazi pubblici per verde ed attività collettive e nella realizzazione delle reti tecnologiche dei sottoservizi Enel, Acqua, Gas, Telecom, Pubblica Illuminazione, reti fognarie relative agli allacciamenti dei lotti.



Progetto



Progetto

SCHEDA TECNICA

Sup. Catast. propr. S.A.PRO mq. 90.997
Foglio Catast. n. 50 part. 129, 106, 115, 125, 126, 127, 128, 104, 105, 109, 107, 108, 110, 111, 112, 113, 119, 120, 121, 123, 118, 116, 117, 39, 114, 122, 129, 106, 115, 114, 122, 130, 131

PRG-Comune di Galeata

Dest. Urbanistica "Sottozona D1-produttive, artigiano, industriali"
Superficie Territoriale mq. 87.736 (da progetto)
Superficie Fondiaria Lottizzazione mq. 60.025
Superficie Utile Lorda mq. 43.868

Permesso di costruire rilasciato in data 27.05.2004 – seguito da VARIANTE del 12.12.2008

AREA	LOTTE (MQ) SF	SUL	SQ (coperta)
Lotto 1	21.935	16.031	
Lotto 2	Verde attrezzato		
Lotto 3	Spazi pubblici		
Lotto 4	2.416	1.766	
Lotto 5	5.688	4.157	
Lotto 6	2.430	1.776	
Lotto 7	10.612	7.756	
Lotto 8	2.451	1.791	
Lotto 9	Parcheggi		
Lotto 10	14.493	10.591	
TOTALI	60.025	43.868	